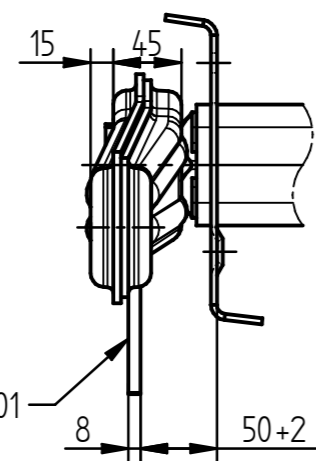
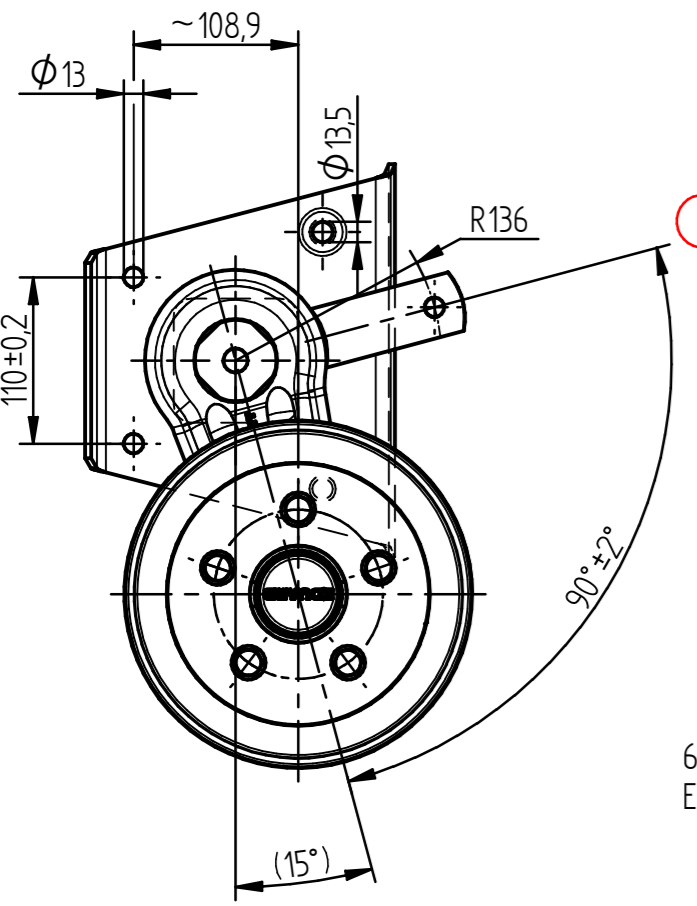


Ansicht B

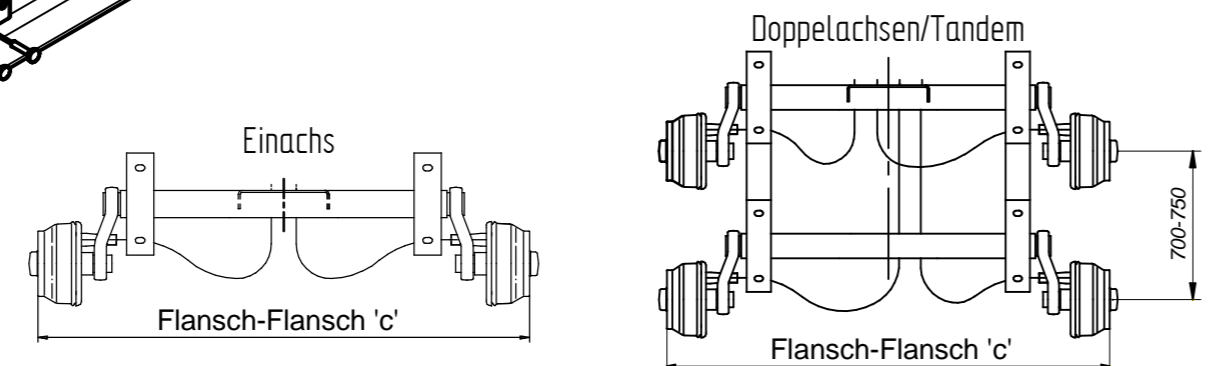
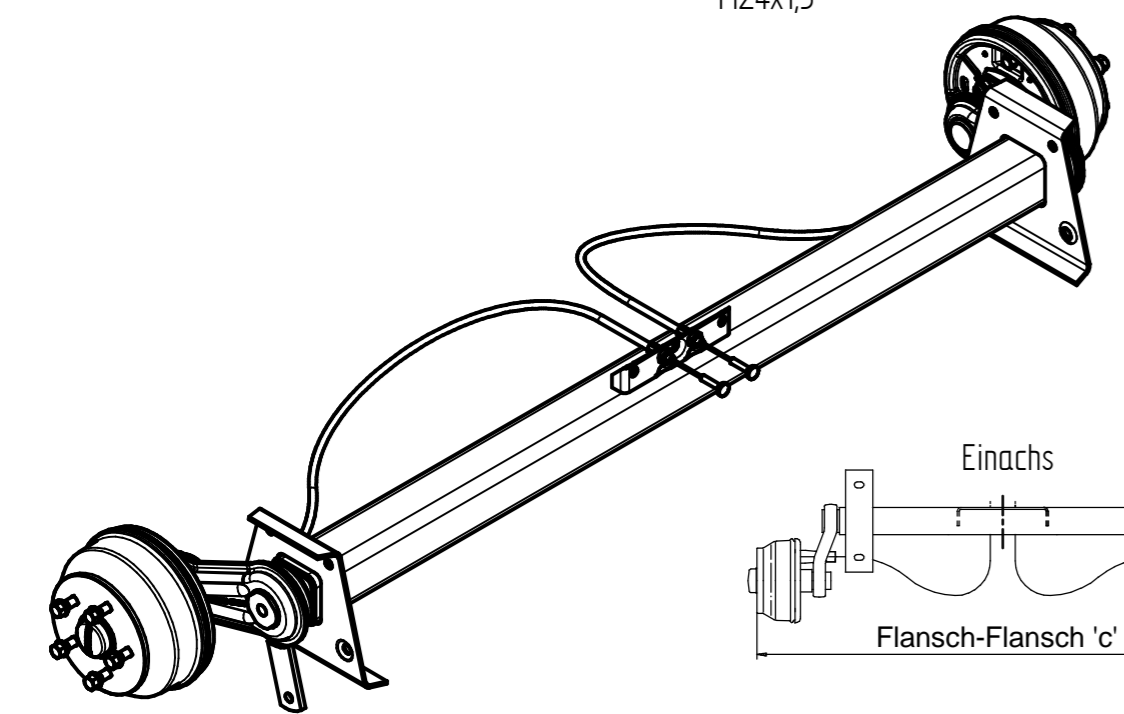
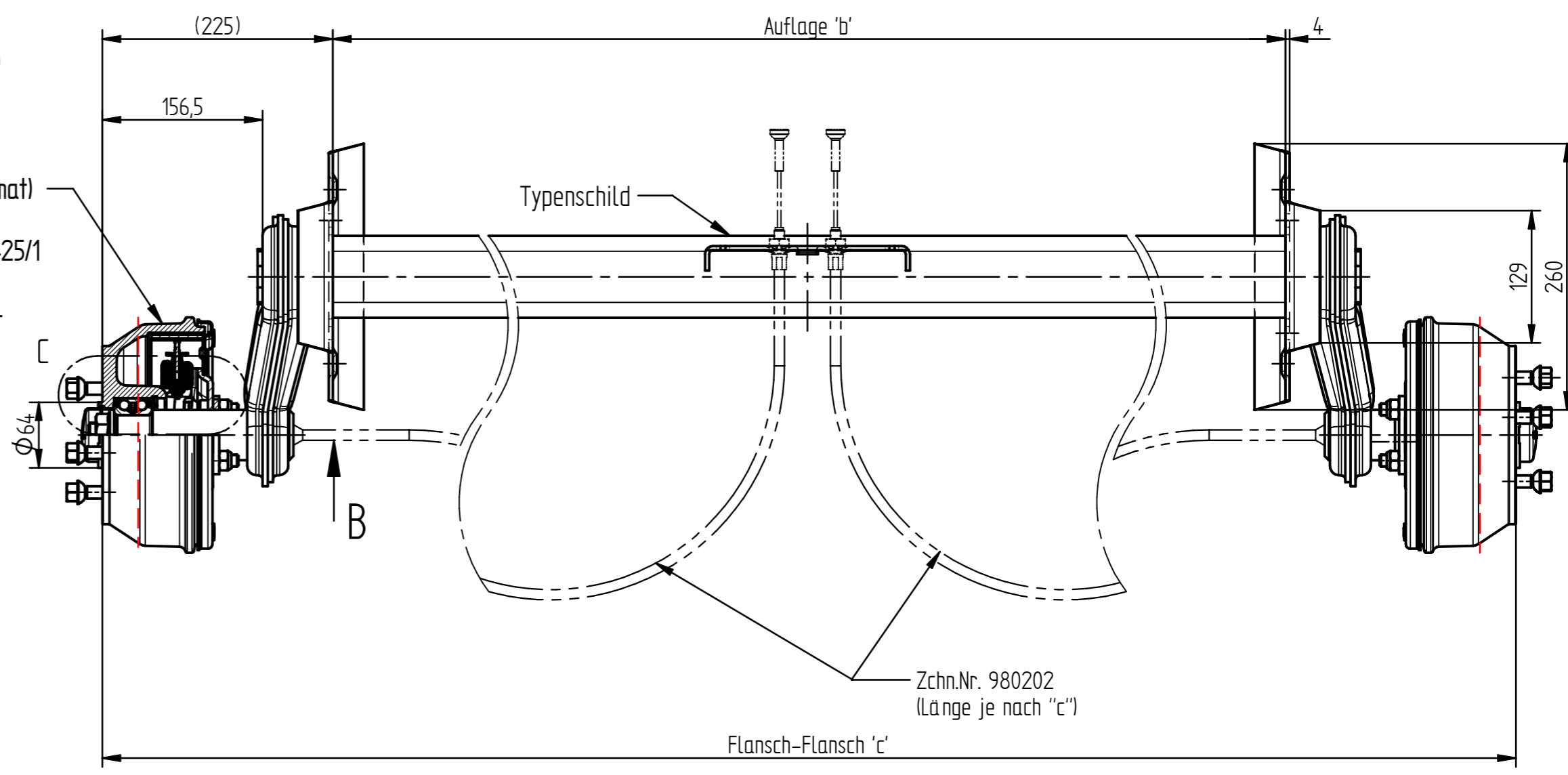
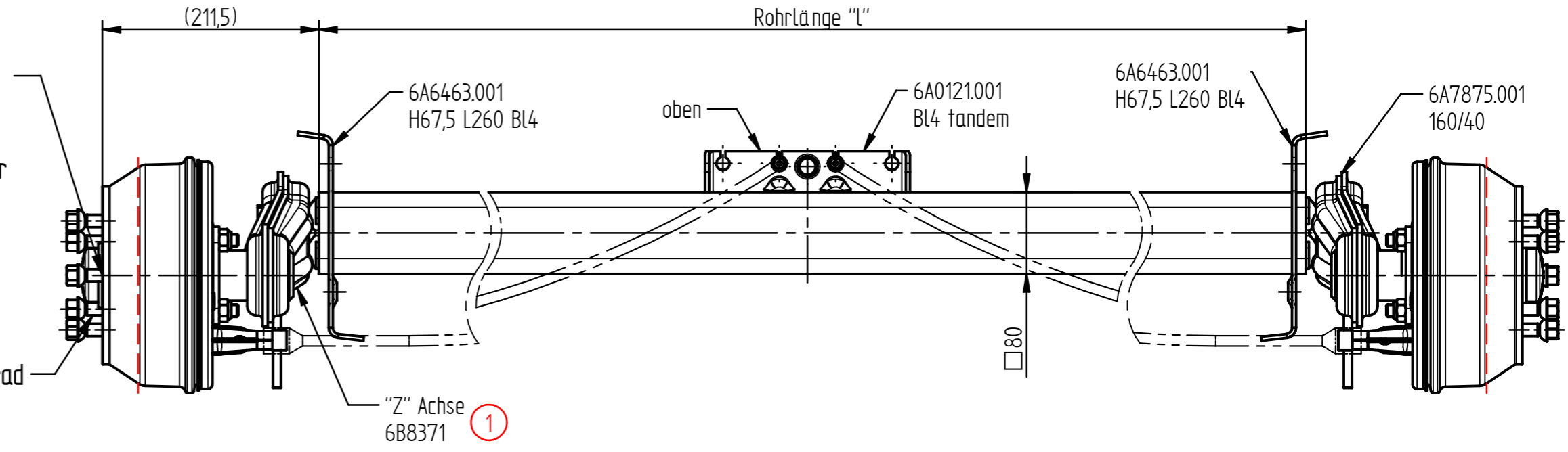
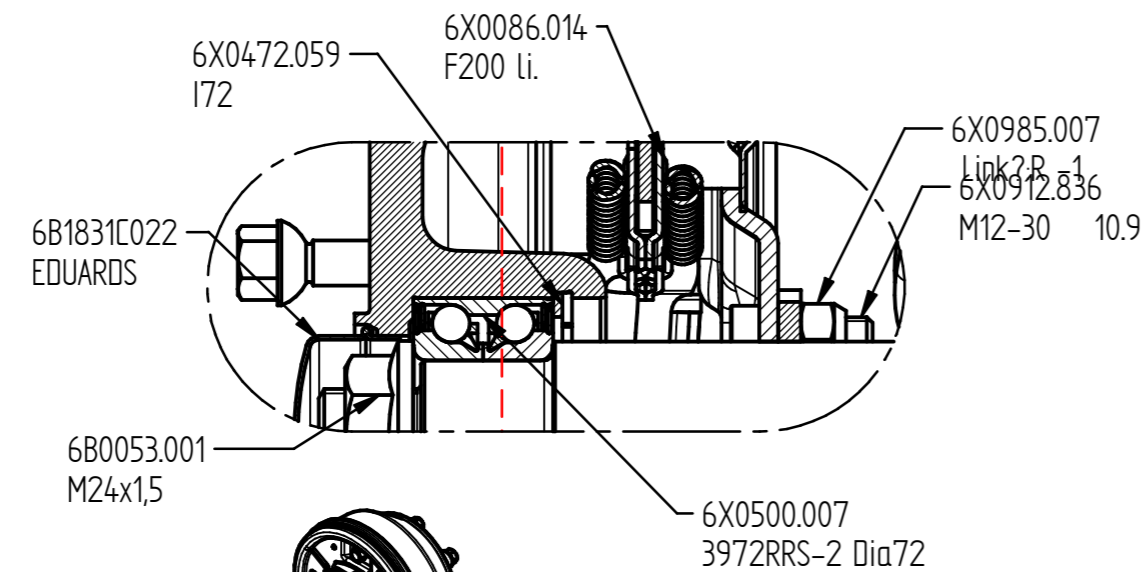


Achtung!
Anzugsmoment
für
Sicherheitsmutter
280Nm (28kpm)

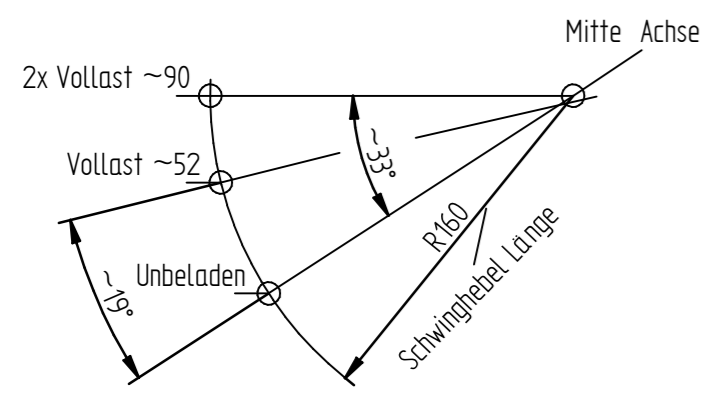
Ausführung der Radschrauben je nach Scheibenrad
Kugelbundschraube M12x1,5
Artikel-Nr.46465.01 (Kugel Ø24)
wahlweise
Kugelbundschraube M12x1,5
Artikel-Nr.43695.01 (Kugel Ø28)
wahlweise
Kegelbundschraube M12x1,5
Artikel-Nr.43696-1.01 (Kegel 60°)



Detail C
1:2



ET
Zul.Achslast: 26 mm - 35 mm
Zul.Geschwindigkeit: 1500 kg
über 25 km/h



Flansch-Flansch 'c'	Seilzug vorne	Flansch-Flansch 'c'	Seilzug vorne	Seilzug hinten
bis 1350	A0033 921-103 630/840	bis 1350	980202.03 630/820	980202.13 1130/1320
1450	A0033 921-106 730/940	1450	980202.06 730/920	980202.14 1230/1420
1550	A0033 921-106 730/940	1550	980202.06 730/920	980202.14 1230/1420
1650	A0033 921-107 830/1040	1650	980202.07 830/1020	980202.14 1230/1420
1750	A0033 921-107 830/1040	1750	980202.07 830/1020	980202.14 1230/1420
1850	A0033 921-111 1030/1240	1850	980202.11 1030/1220	980202.16 1430/1620
1950	A0033 921-111 1030/1240	1950	980202.11 1030/1220	980202.16 1430/1620
2050	A0033 921-111 1030/1240	2050	980202.11 1030/1220	980202.16 1430/1620
2150	A0033 921-111 1030/1240	2150	980202.11 1030/1220	980202.17 1530/1720
2250	A0033 921-114 1230/1440	2250	980202.14 1230/1420	980202.17 1530/1720
2350	A0033 921-114 1230/1440	2350	980202.14 1230/1420	980202.17 1530/1720

Kundennummer	Typ.	Herstellernummer	"c"	"b"	"L"	Anschluss
03.03.02.08.010	VGB15-MV	6AB344.001	1800	1350	1377	"C" Ø112x5 M12x1,5 ku.
03.03.02.08.011	VGB15-MV	6AB344.002	2000	1550	1577	"C" Ø112x5 M12x1,5 ku.

Ausf. Anschluss		Aend.Nr. "00000" = geringfügige Aenderung ohne technische Bedeutung MODIF.NR. "00000" = MINOR MODIFICATION WITHOUT TECHNICAL BACKGROUND		CAD-Software Solid-Edge		Alle Rechte, wie Vervielfaeltigung oder Weitergabe an Dritte, vorbehalten, auch fuer Schutzrechtserteilung nach DIN 34 WE RESERVE ALL RIGHTS LIKE REPRODUCTION OR DISCLOSURE TO A THIRD PARTY ALSO FOR GRANTING OF PATENTS ACCORDING DIN 34		Schwinghebel WINGLEVER	
"A"	Φ98x4			Gewicht WEIGHT		kg		Typ TYPE	
"B"	Φ100x4			ISO-Methode		100		Zchn.Nr. DRAWING No.	
"C"	Φ112x5			Datum DATE		2012.11.23		2013.03.06	
"D"	Φ114,3x5			Name		Vas		Vas	
"E"	Φ120x5			Mafsstab SCALE		1:5		Name	
"F"	Φ130x4			Index REF.		1		Aend. Nr. MODIF. No.	
"I"	Φ108x4			Datum DATE		13/096		2013.03.07.	
"K"	Φ139,7x4			Name		Vas Dénes			
"L"									

Gummifederachse MV80
Gumitorzios tengely MV80
VGB15MV 15°/160 225

Blatt
SHEET
Von
OF

Blattformat
SHEET SIZE
A2