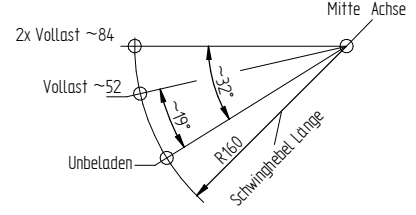
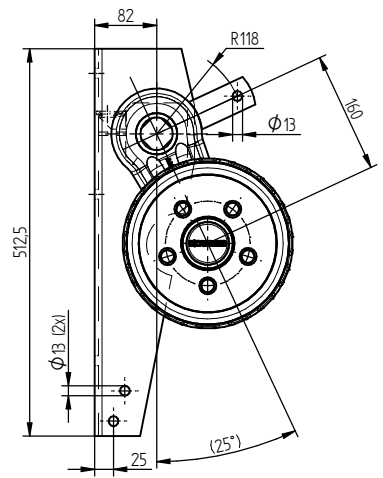
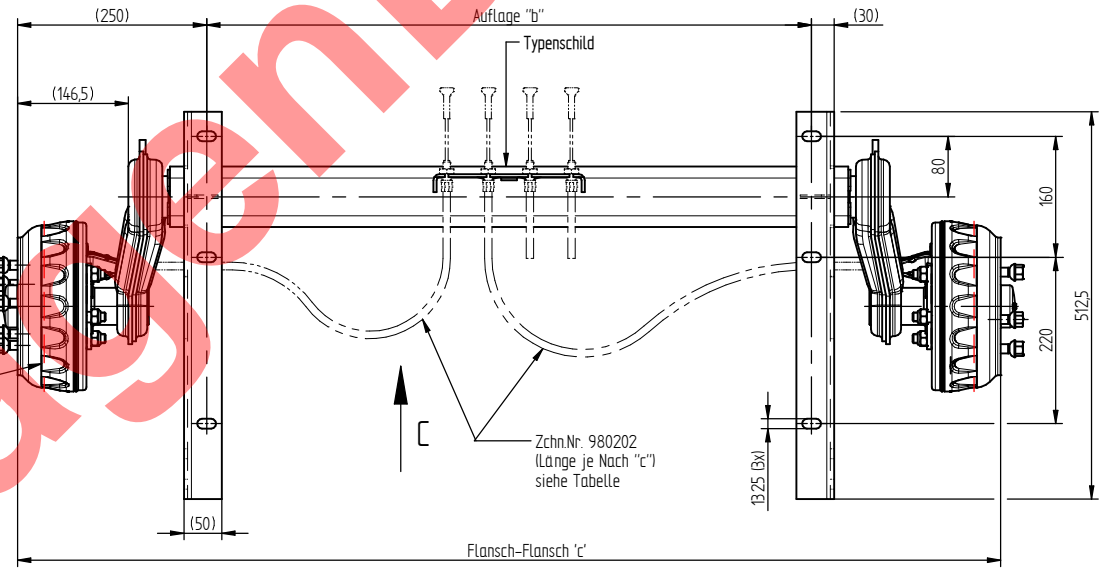
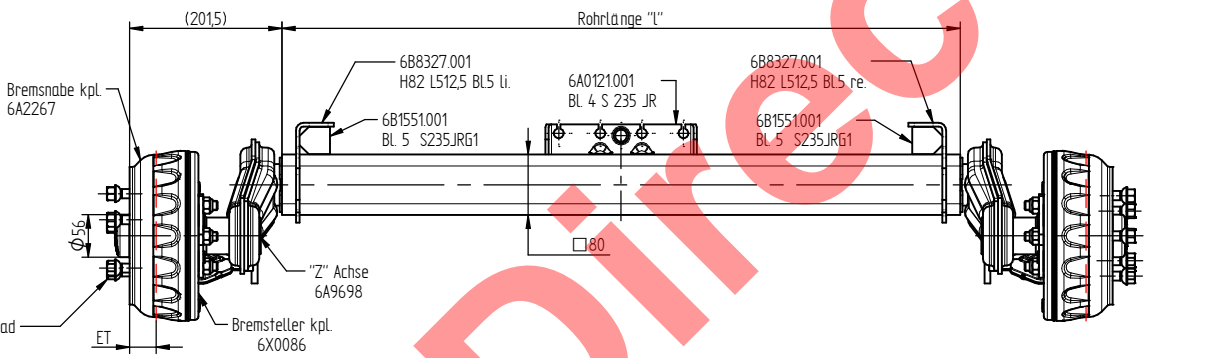
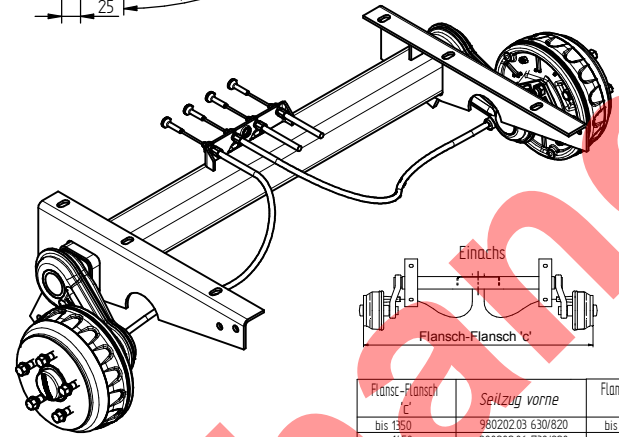


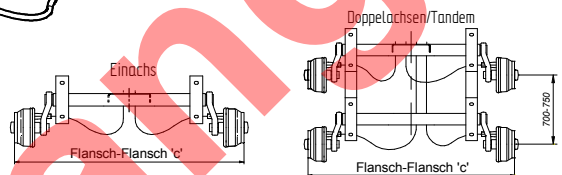
Ausführung der Radschrauben je nach Scheibenrad
 Kugelbundschraube M12x15
 Artikel-Nr.46465.01 (Kugel Ø24)
 wahlweise
 Kugelbundschraube M12x15
 Artikel-Nr.43695.01 (Kugel Ø28)
 wahlweise
 Kegelbundschraube M12x15
 Artikel-Nr.43696-101 (Kegel 60°)



Bremse 200x50 Spreizhebel (Backmat)
 Zchn.Nr.: 26617
 Typbezeichnung der Bremse 20-2425/1
 EG-Prüfprotokoll Nr.: 361-311-83
 ECE-Prüfprotokoll Nr.: 361-006-94
 Achslast max. 1350 kg
 bei Tandem 2x1350 max. 2700 kg



ET
 Zul.Achslast: 26 mm - 35 mm
 Zul.Geschwindigkeit: 1000 kg - 1350 kg
 über 25 km/h



Flansch-Flansch 'c'	Seilzug vorne	Flansch-Flansch 'c'	Seilzug vorne	Seilzug hinten
bis 1350	980202.03 630/820	bis 1350	980202.03 630/820	980202.13 1130/1320
1450	980202.06 730/920	1450	980202.06 730/920	980202.14 1230/1420
1550	980202.06 730/920	1550	980202.06 730/920	980202.14 1230/1420
1650	980202.07 830/1020	1650	980202.07 830/1020	980202.14 1230/1420
1750	980202.07 830/1020	1750	980202.07 830/1020	980202.14 1230/1420
1850	980202.11 1030/1220	1850	980202.11 1030/1220	980202.16 1430/1620
1950	980202.11 1030/1220	1950	980202.11 1030/1220	980202.16 1430/1620
2050	980202.11 1030/1220	2050	980202.11 1030/1220	980202.16 1430/1620
2150	980202.11 1030/1220	2150	980202.11 1030/1220	980202.17 1530/1720
2250	980202.14 1230/1420	2250	980202.14 1230/1420	980202.17 1530/1720
2350	980202.14 1230/1420	2350	980202.14 1230/1420	980202.17 1530/1720

Ausf. Anschluss	"A"	"B"	"C"	"D"	"E"	"F"	"G"	"H"	"I"	"K"	"L"
Φ98x4	-	-	-	-	-	-	-	-	-	-	-
Φ100x4	-	-	-	-	-	-	-	-	-	-	-
Φ112x5	-	-	-	-	-	-	-	-	-	-	-
Φ114,3x5	-	-	-	-	-	-	-	-	-	-	-
Φ120x5	-	-	-	-	-	-	-	-	-	-	-
Φ130x4	-	-	-	-	-	-	-	-	-	-	-
Φ108x4	-	-	-	-	-	-	-	-	-	-	-
Φ139,7x4	-	-	-	-	-	-	-	-	-	-	-
Φ114,3x5	-	-	-	-	-	-	-	-	-	-	-

Kundennummer	Typ.	Herstellernummer	"c"	"b"	"l"	Anschluss
A.01.15.135.150.01	VGB13-M	6AC976.001	1300	800	897	C Φ112x5 ku. M12x1,5

CAD-Software Solid-Edge	Wärmebehandlung HEAT TREATMENT	Oberflächenbehandlung FINISH	Allgemeintoleranzen für Mass, Form und Lage ohne Toleranzangabe nach: bearb. Flächen ISO 2768 mK therm. Schneiden ISO 9013-342 Schweißkonstr. ISO 13920 BF SchweißKont.-Qual. ISO 5817 D		Toleranzen unless otherwise specified for form and position as per: machined surfaces ISO 2768 mK thermal cut ISO 9013-342 welded construction ISO 13920 BF welding quality ISO 5817 D	Alle Rechte, wie Vervielfältigung oder Weitergabe an Dritte, vorbehalten, auch fuer Schutzrechtserteilung nach DIN 34. WE RESERVE ALL RIGHTS LIKE REPRODUCTION OR DISCLOSURE TO A THIRD PARTY. ALSO FOR GRANTING OF PATENTS ACCORDING DIN 34. Diese Maße werden bei der Abnahme besonders geprüft THESE DIMENSIONS ARE USED TO BE SPECIALLY CHECKED
Aend.Nr. "00000" = geringfügige Änderung ohne technische Bedeutung REVISION NO. "00000" = MINOR MODIFICATION WITHOUT TECHNICAL BACKGROUN	DIN ISO 13715	ISO 13715	Gewicht WEIGHT	53,257 kg 6AC976.001	Werkstoff MATERIAL	Reibf. Nr. RUBB-NO.
ISO-Methode	Gezeichnet DRAWN	Geprüft CHECKED	Datum DATE	2018.07.06	Zchn.Nr. DRAWING NO.	Artikel-Nr. ART. NO.
ISO-Methode	Name	Drahtas	Maßstab SCALE		1:5	6AC976
Index Ref.	Aend. Nr. MODIF. NO.	Datum DATE	Name		siehe Tabelle	
KNOTT AUTOTRIFLEX KSPLE			Gummiferederachse M Rubber compression axle M		VGB13-M 25°/160 250	