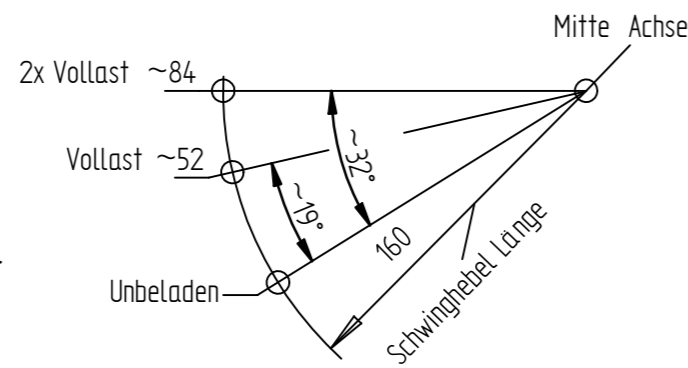
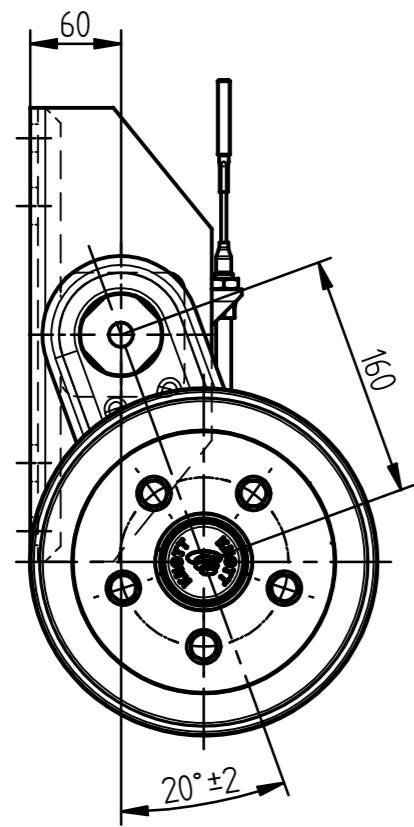
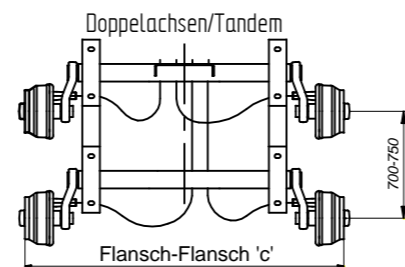
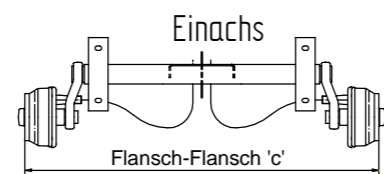
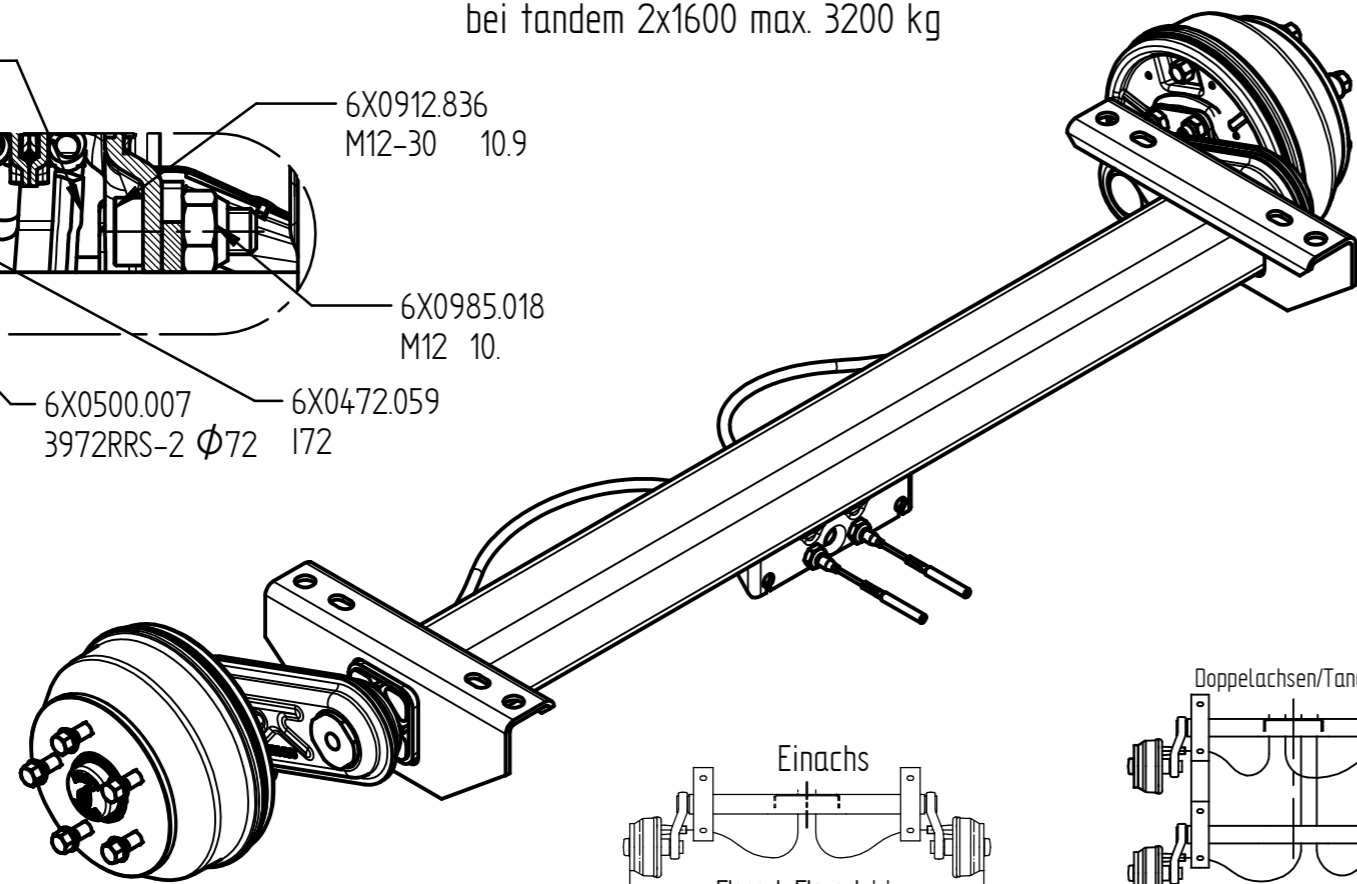
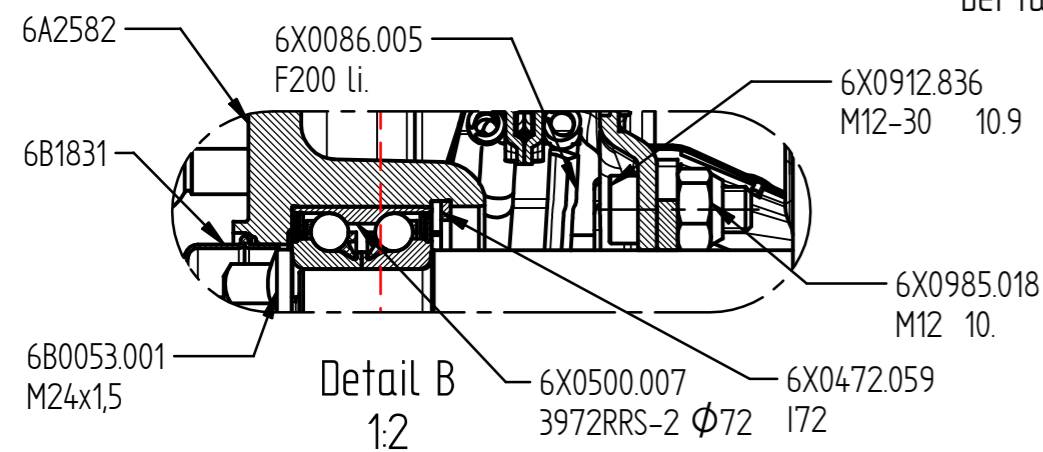


Achtung!  
Anzugsmoment  
für  
Sicherheitsmutter  
280Nm (28kpm)

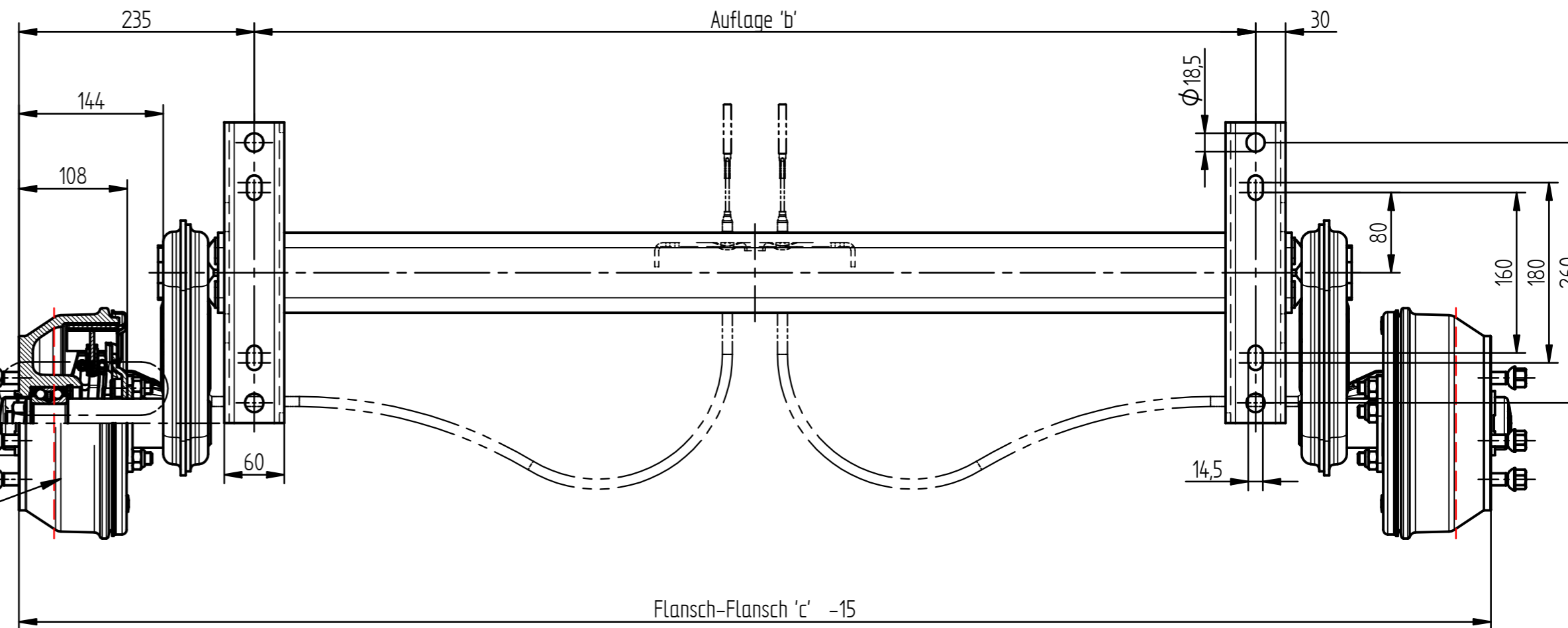
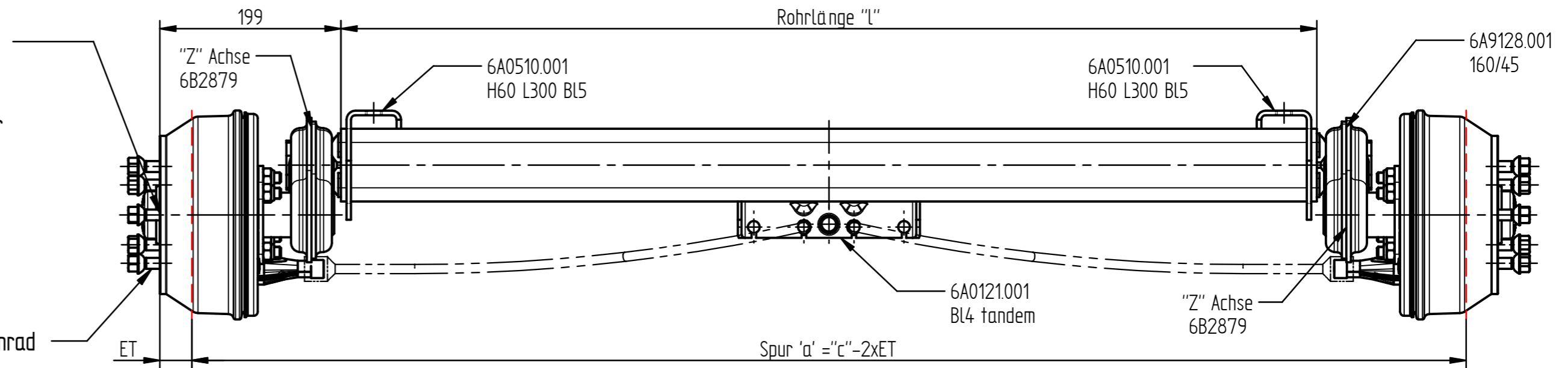
Ausführung der Radschrauben je nach Scheibenrad  
Kugelbundschraube M12x15  
Artikel-Nr.46495.01 (Kugel Ø24)  
wahlweise  
Kugelbundschraube M12x15  
Artikel-Nr.43695.01 (Kugel Ø28)  
wahlweise  
Kegelbundschraube M12x15  
Artikel-Nr.43696-101 (Kegel 60°)



Bremsstummel 200x50/10" Spreizhebel (Backmat)  
Typ FK200 Zchn.Nr.6A9670  
Typbezeichnung der Bremse 20-2425/1  
EG-Prüfprotokoll Nr.: 361-311-83  
Achslast max. 1600 kg  
bei tandem 2x1600 max. 3200 kg



Flansch-Flansch 'c'	Seilzug vorne	Flansch-Flansch 'c'	Seilzug vorne	Seilzug hinten
bis 1950	A0033 921-103 630/840	bis 1950	A0033 921-103 630/840	A0033 921-113 1190/1940
1450	A0033 921-106 730/940	1450	A0033 921-106 730/940	A0033 921-114 1230/1440
1550	A0033 921-106 730/940	1550	A0033 921-106 730/940	A0033 921-114 1230/1440
1650	A0033 921-107 830/1040	1650	A0033 921-107 830/1040	A0033 921-114 1230/1440
1750	A0033 921-107 830/1040	1750	A0033 921-107 830/1040	A0033 921-114 1230/1440
1850	A0033 921-111 1030/1240	1850	A0033 921-111 1030/1240	A0033 921-116 1430/1640
1950	A0033 921-111 1030/1240	1950	A0033 921-111 1030/1240	A0033 921-116 1430/1640
2050	A0033 921-111 1030/1240	2050	A0033 921-111 1030/1240	A0033 921-116 1430/1640
2150	A0033 921-111 1030/1240	2150	A0033 921-111 1030/1240	A0033 921-117 1530/1740
2250	A0033 921-114 1230/1440	2250	A0033 921-114 1230/1440	A0033 921-117 1530/1740
2350	A0033 921-114 1230/1440	2350	A0033 921-114 1230/1440	A0033 921-117 1530/1740



ET: 0 mm - 45 mm  
Zul.Achslast: 1500 kg (Reifendurchmesser 720 bis 506 mm)  
Zul.Achslast: 1600 kg (Reifendurchmesser 644 bis 600 mm)  
Zul.Geschwindigkeit: 140 km/h

Kundennummer	Typ.	Herstellernummer	"c"	"b"	"l"	Anschluss

Ausf. Anschluss		CAD-Software Solid-Edge		Alle Rechte, wie Vervielfältigung oder Weitergabe an Dritte, vorbehalten, auch fuer Schutzrechtserteilung nach DIN 34 WE RESERVE ALL RIGHTS LIKE REPRODUCTION OR DISCLOSURE TO A THIRD PARTY ALSO FOR GRANTING OF PATENTS ACCORDING DIN 34		Schwinghebel WINGLEVER	
"A"	Ø98x4	Gewicht WEIGHT		kg		Typ TYPE	
"B"	Ø100x4	ISO-Methode		Q2		Zchn.Nr. DRAWING No.	
"C"	Ø112x5	Datum DATE		2008.12.04		6AA014	
"D"	Ø114,3x5	Name		Farago		Artikel-Nr. ART No.	
"E"	Ø120x5	Mafsstab SCALE		1:1		siehe Tabelle	
"F"	Ø130x4	Index REF.		Aend. Nr. MODIFIC No.		Benennung/DESCRIPTION	
"G"	Ø108x4	Datum DATE		Name		Gummifederachse MV80	
"H"	Ø139,7x4	Aend. Nr. MODIFIC No.		Name		Gumitorzios tengely MV80	
"I"	Ø114,3x5	Datum DATE		Name		VGB15-16MV 20°/160 235	
						Blatt SHEET Von OF	
						Blattformat SHEET SIZE	



Blatt  
SHEET  
Von  
OF  
Blattformat  
SHEET SIZE  
A2